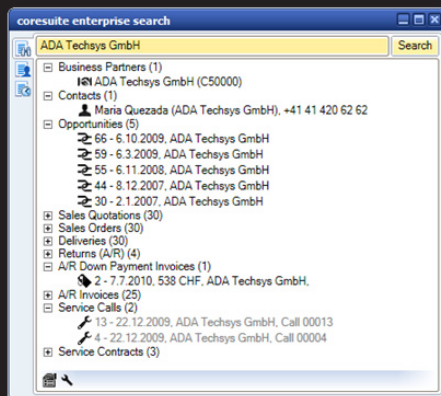


## Googlen in Ihren Geschäfts- und Stammdaten mit SAP® Business One.

### Einfache Suche.



Die Bedienung von **coresuite enterprise search** erfolgt über die Eingabemaske, welche sich beim Start von **coresuite** öffnet. Mit der Eingabe von Buchstaben können Belege, Namen, Firmen etc. gefunden werden. Der Quickfinder stellt alle zutreffenden Belege oder Stammdaten Ihrer Suche in einer übersichtlichen Baumstruktur dar. Nach der Wahl von einer der Vorschläge werden die Suchresultate nach Belegtyp angeordnet. Mit einem Doppelklick kann der gewünschte Beleg direkt geöffnet werden.

### Erweiterte Suche.

Mit der erweiterten Suche können mehrere Begriffe gleichzeitig nachgeschlagen werden. Zum Beispiel kann ausfindig gemacht werden, ob ein bestimmter Geschäftspartner den neu eingeführten Artikel bereits gekauft hat. Die einzelnen Suchbegriffe werden mit dem Schlüsselwort „AND“ verknüpft. Zusätzlich können mit dem Operator „\*“ auch Teilausdrücke wie Datum, Belegnummern, Kundennummern, Artikelnummern, Kundennamen, Ansprechpartner etc. gesucht werden.

### Filtern.

Verwenden Sie den booleschen Operator „AND“ auch, um die Suchergebnisse zu filtern. Sie können die gefundenen Resultate zusätzlich nach Schlagwörtern ordnen, was Ihre Suche beschleunigt. Ausserdem lassen sich die Resultate nach Status offen/geschlossen und nach Benutzerzugehörig-

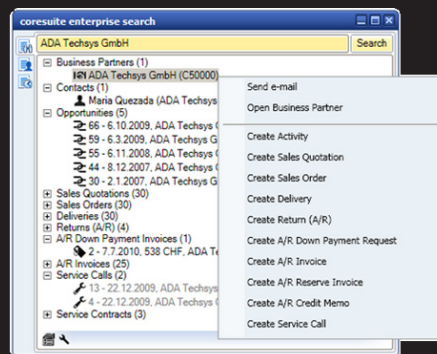
keit filtern.

### Belegverlauf.

Die zuletzt generierten Dokumente in SAP® Business One lassen sich mit dem **coresuite enterprise search** schnell und einfach finden. Seien es Ihre letzten Angebote, Opportunities oder andere Dokumente, die Sie kürzlich generiert haben, es ist alles mit einem Klick ersichtlich.

### Sofortfunktionen.

**coresuite enterprise search** öffnet nicht nur die gefundenen Datensätze, sondern stellt auch sehr nützliche Sofortfunktionen zur Verfügung. Wenn Sie mit der rechten Maustaste auf einen Datensatz klicken, werden Ihnen diverse Funktionen angeboten. Sie können direkt ein Angebot, einen Serviceabruf oder diverse andere Dokumente erstellen. Sobald Sie beispielsweise Ihren Ansprechpartner gefunden haben, können Sie mit einem Klick ein neues Angebot für diesen erstellen.



### Konfigurierbare Felder zur Datensuche.

**coresuite enterprise search** erlaubt dem Superuser für jedes Dokument jene Felder zu definieren, welche von der Suchmaschine überprüft werden sollen. Auch benutzerdefinierte Felder (UDF) können nun durchsucht werden. Jeder Nutzer kann jetzt nach allen Dokumenten, welche an

einem bestimmten Datum erstellt worden sind, suchen.

### Funktionen im Überblick.

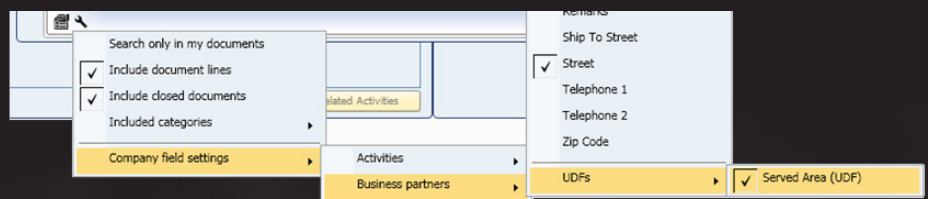
- Suchen nach Ansprechpartner und Belegen.
- Übersicht aller offenen Aufträge eines Kunden.
- Aktivitäten, die Sie noch zu erledigen haben.
- Nachvollziehen eines Verkauf- Workflows.
- Belegverlauf.
- Konfigurierbare Felder zur Datensuche.
- UDF Unterstützung.

### Nach folgenden Belegen und Feldern kann gesucht werden.

- Opportunities.
- Marketingbelege (inkl. geparkte Belege).
- Geschäftspartner.
- Aktivitäten.
- Artikelstammdaten.
- Serviceabrufe.
- Serviceverträge.
- Geschäftspartner Kontakte.
- Mitarbeiter.

### Ihr Nutzen.

Das Suchen von Daten in Ihrem SAP® Business One ist jetzt so einfach wie das Suchen mit Google im Internet. Auf diesem Grundgedanken basiert der **coresuite enterprise search** von **coresystems**. Sie können in Ihrem System nach allen wichtigen Feldern suchen und sind sogar in der Lage, verschiedene Suchkombinationen zu betätigen. Der Arbeitsprozess in Ihrem Unternehmen wird damit schneller und effizienter, denn Sie verlieren keine Zeit mit überflüssigem Suchen und können sich voll und ganz Ihrer Arbeit widmen.



Weitere Informationen zu diesem Produkt finden Sie auf [www.coresuite.ch](http://www.coresuite.ch)